

三江線 かわらばん

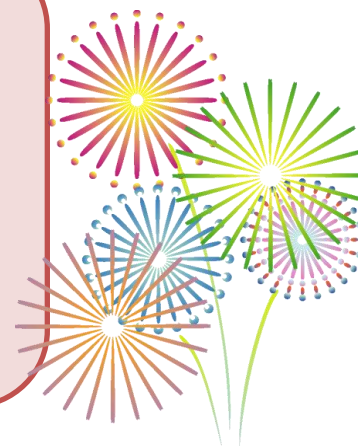
2012
夏号

7月21日（土）
三次市民納涼花火まつり
20：00～21：30

最大号数 5号玉
早打ち花火・スターマイン
去年の人出4万2000人
JR三次駅より徒歩15分

7月28日（土）
ええなあまつりかわもと2012
16：00～21：30

メインイベント「江の川名物花火大会」をはじめ、特設ステージでは石見神楽・江川太鼓など郷土芸能を上演します。
山々にこだまするド迫力の花火の音は、ここでしか体験できません！！
JR石見川本駅より徒歩3分



三 次	尾 関 山	粟 屋	長 谷	船 佐	所 木	信 木	式 敷	香 淀	作 木 口	江 平	口 羽	伊 賀 和 志	宇 都 井	石 見 都 賀	石 見 松 原	潮	沢 谷	浜 原	粕 淵	明 塚	石 見 築 瀬	乙 原	竹	木 路 原	石 見 川 本	因 原	鹿 賀	石 見 川 越	田 津	川 戸	川 平	千 金	江 津 本 町	江 津
--------	-------------	--------	--------	--------	--------	--------	--------	--------	-------------	--------	--------	------------------	-------------	------------------	------------------	---	--------	--------	--------	--------	------------------	--------	---	-------------	------------------	--------	--------	------------------	--------	--------	--------	--------	------------------	--------

7月28日（土）
第37回三次きんさい祭
16：00～22：00

きんさい祭のメインイベントは、三次紙太鼓を打ち鳴らしながら繁華街1.5kmを練り歩く「鼓おどり三次どんちゃん」で、約4000人の市民団体が参加されます。

JR三次駅より徒歩15分

7月28日（土）
美郷夏まつり・花火大会
18：00～

ステージではライブや神楽の上演が、会場には各種屋台が立ち並びます。
20：00からは、約2000発の花火があがります。

JR粕淵駅より徒歩6分

8月16日（木）
2012江の川祭

9：00から大蛇ボートレースが行われます。
20：10から40分の間、水上・水中花火や、音楽と合わせた9か所からの同時打ち上げなど、約6000発の花火が間髪入れずに次々打ち上げられます。

最大号数8号玉
去年の人出6万人
JR江津駅より徒歩3分

沿線の各市町で夏を彩る様々な催しが開かれます。是非この機会に、三江線のご利用を！

「乗ろう 残そう 三江線」

問い合わせ先：三江線活性化協議会
島根県邑智郡川本町川本
TEL(0855)72-0015

